

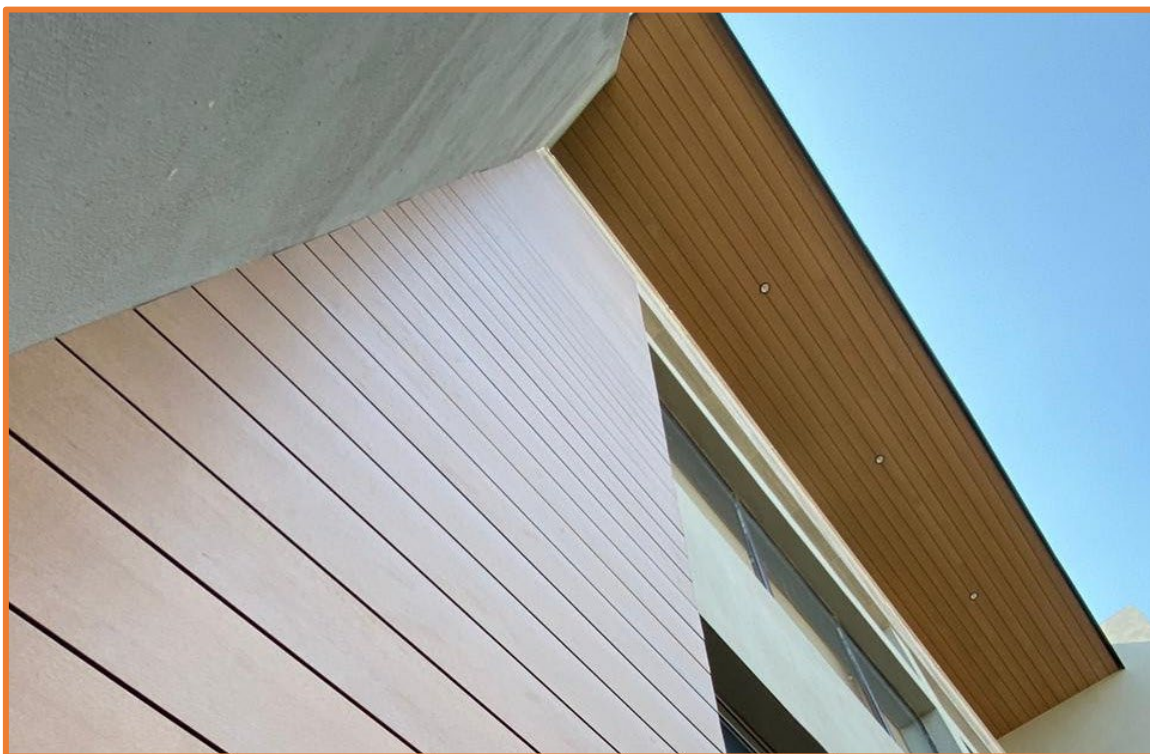
GUÍA DE INSTALACIÓN DE PLAFÓN WPC PARA TECHO




EXTRU>TECH®
WOOD & PLASTIC SOLUTIONS

Antes de empezar

Antes de iniciar su instalación de Plafón Extrutech, recomendamos leer y seguir las instrucciones que se describen en esta guía, las cuales son solo para fines ilustrativos y no están destinadas ni están implícitas para reemplazar a un profesional con licencia. El consumidor asume todos los riesgos y responsabilidades asociados con la instalación y el uso de este producto.



El Plafón Extrutech ha sido diseñado para ofrecer belleza en el techo o pared con una instalación sencilla. Este perfil no está diseñado para ser utilizado como columna, poste de soporte, viga o como otro tipo de acabado que deba soportar carga.

NO puede instalarse directamente sobre muros, techos o sustrato (firme), este debe instalarse sobre un emparillado de bastidores de aluminio o metal.

El Plafón no puede estar expuesto a fuertes impactos, ataques químicos, y/o estar sumergido en agua.

Para iniciar la instalación se requerirán los siguientes materiales:

1. Taladro



2. Canal listón



3. Tablas de plafón Extrutech



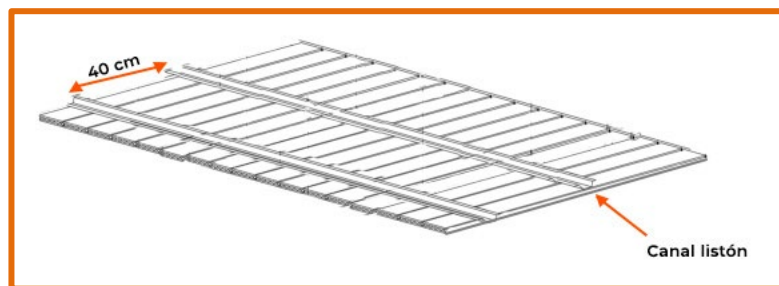
4. Pijas de instalación Extrutech



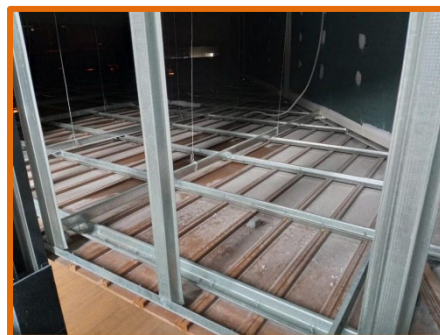
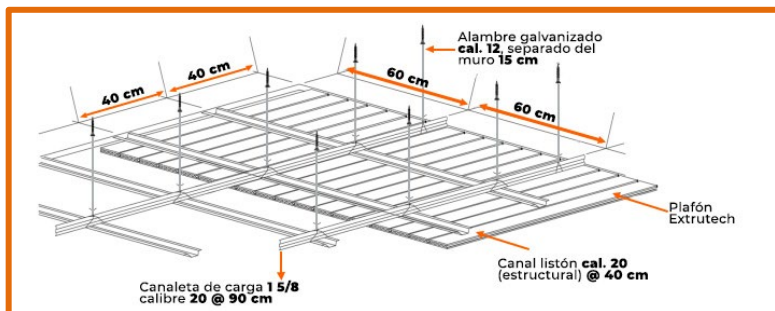
PASO 1.- Emparrillado y nivelación

1.1 Instalación del bastidor

1. Para instalar el Plafón en área de techo se puede utilizar el canal listón o bastidores sobre una superficie plana y estable formando un emparrillado.
2. Es importante tomar en cuenta que el emparrillado debe de colocarse en sentido transversal al sentido de cómo se colocarán las tablas sobre la superficie.
3. Deberán cubrir toda el área de la instalación, respetando una distancia de **40 cm** entre cada canaleta o bastidor.

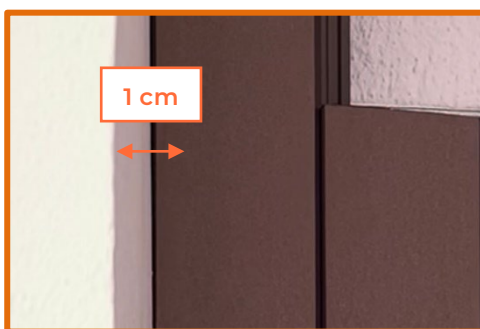


Si desea aplicar el plafón en área de techo que no está a la misma altura, se debe instalar un bastidor metálico como subestructura con canaletas y alambre galvanizado de manera que quede totalmente nivelado, tal como se muestra en la siguiente ilustración:



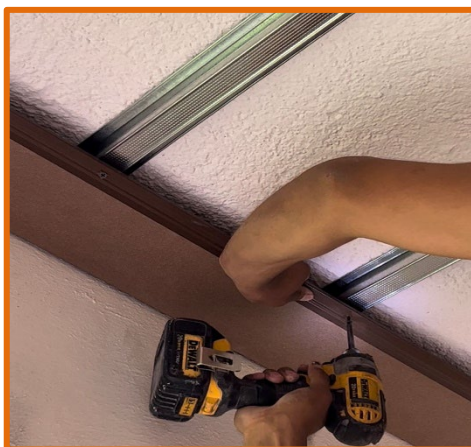
PASO 2.- Colocación de primera tabla

1. Antes de colocar la primera tabla recomendamos considerar un espacio mínimo de **1 cm** si es que hay muro lateral.



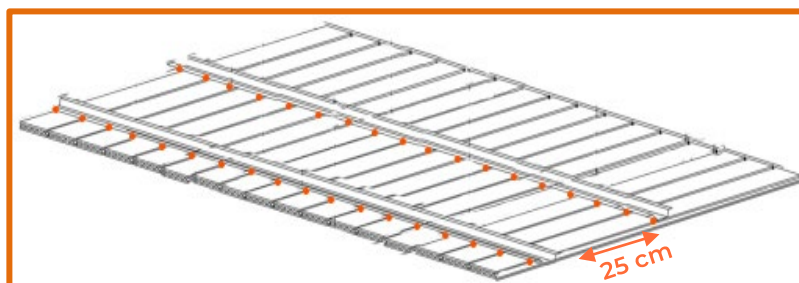
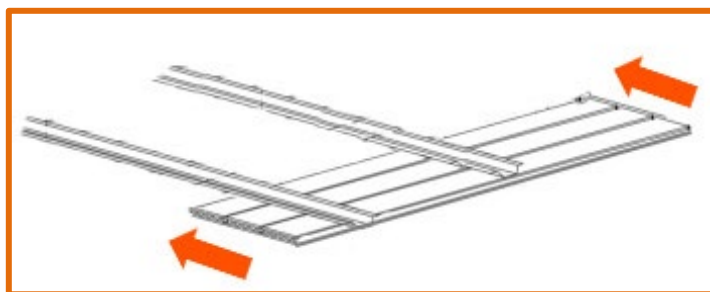
2. Colocar la primera tabla de Plafón en sentido transversal a los bastidores, fijando las pijas en la ceja lateral de la tabla cada **25 cm** y luego atornillar para sujetar al bastidor.

Recomendamos usar nuestras pijas, ya que tienen la medida requerida para la correcta instalación del Plafón. (La medida es de **8 X 1 - 1/4** punta de broca).



PASO 3.-Colocación de Plafón sobre emparrillado

Coloque la segunda tabla embonando con la ceja de la primera y repita el proceso de fijación, recomendamos hacerlo de afuera hacia adentro de la superficie sin embargo puede depender de cada proyecto, antes de finalizar es importante asegurarse de que cada tabla esté embonada sobre la otra tabla como se muestra las siguientes imágenes:

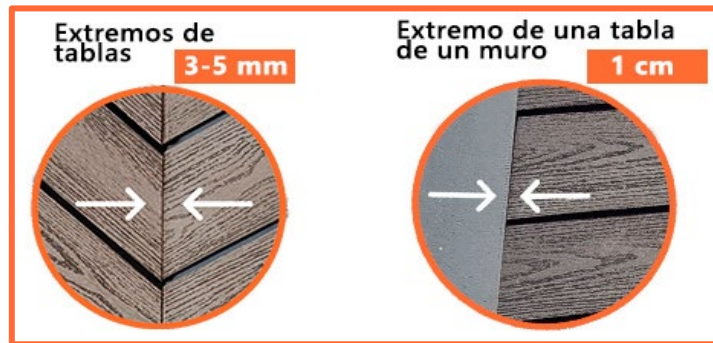


Repita este proceso con cada tabla hasta que cubra el área requerida.

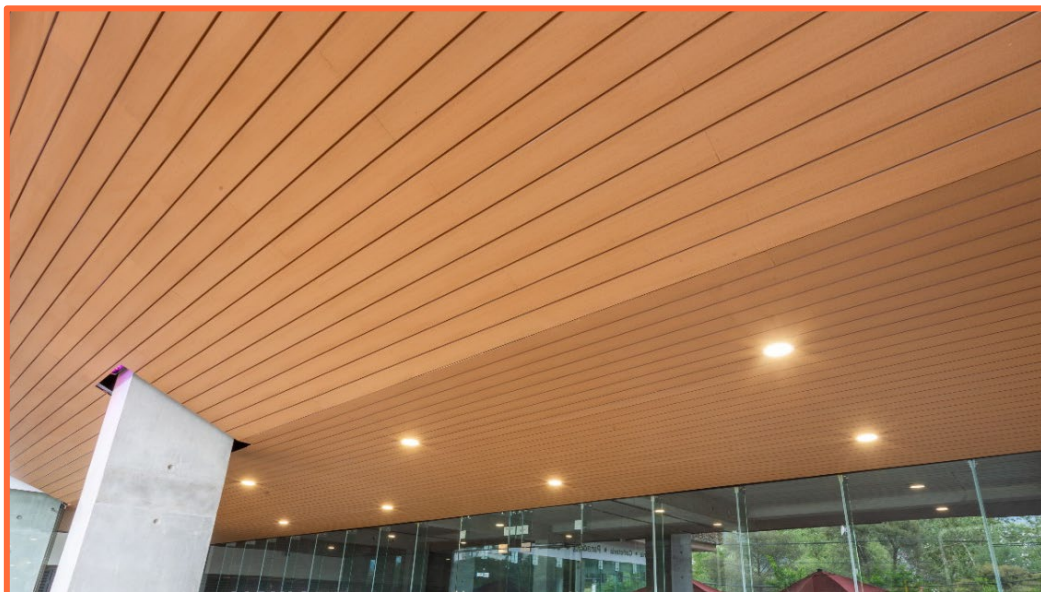
Importante:

Se debe tener en cuenta que los materiales que componen nuestro Plafón de WPC Extrutech, se dilatarán y contraerán debido a los cambios de temperatura. Esto significa que las tablas de Plafón se alargarán ligera y esporádicamente en verano y se reducirán mínimamente en invierno.

Para asegurar el mayor tiempo de vida y resistencia de nuestros productos Extrutech, es de suma importancia respetar los espacios mencionados a continuación:



Una vez concluidos todos los pasos, su Plafón deberá de verse como la imagen a continuación:



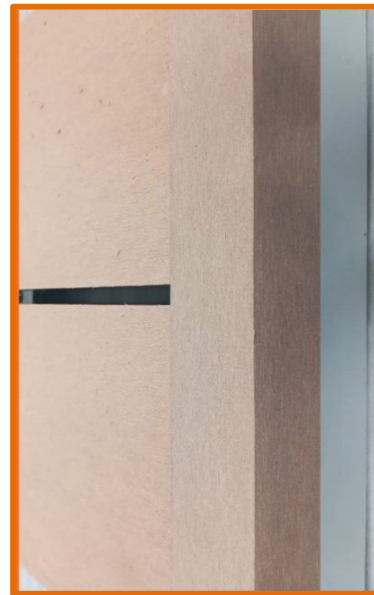
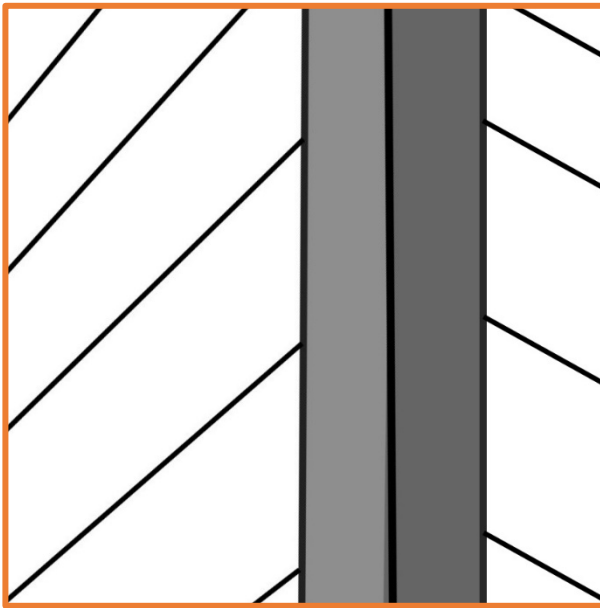
El toque final: Ángulo esquinero

Para dar una mejor estética y cuidado a su proyecto, nuestro Plafón Extrutech se puede acompañar con nuestros ángulos esquineros, los cuales están diseñados por nosotros para ocultar los bastidores y el lateral de las piezas del Plafón, dando una apariencia más natural.

Es importante instalar este accesorio para cubrir el final de la instalación del Plafón, ya que previene que el agua trasmine y escurra dentro de paredes, muros y molduras, reduciendo la suciedad y el deterioro a lo largo de la vida del perfil.

Para instalarlos se recomienda fijarlos cubriendo toda la pieza con silicón anti-hongos y posteriormente atornillando con dos a tres pijas de **1 3/4** por ángulo.

Con ángulo



*Usando un bastidor de **1" x 1"** como recomendamos en esta guía de instalación, nuestro ángulo esquinero cubrirá **3.5 cm** de la instalación.

Cuidado y Mantenimiento

- Mantenga los productos de WPC lejos de equipos de alta temperatura (como calentadores, asadores, etc.) para evitar deformaciones, decoloraciones u otros daños.
- Nunca permita que el thinner, la gasolina u otros disolventes orgánicos o químicos entren en contacto con su Plafón, ya que estos lo dañan permanentemente.
- No deje objetos metálicos sin vigilancia durante mucho tiempo para evitar las manchas de óxido.
- No coloque cargas pesadas directamente sobre él e intente mantener su Plafón alejado de impactos fuertes.
- Cuídelo durante el transporte, la instalación y el almacenamiento. Evite impactos al Plafón.
- Aunque los productos de WPC requieren poco mantenimiento, la limpieza periódica puede ayudar a mantener su belleza.



Para mayor detalle sobre la limpieza y cuidado recomendamos consultar nuestras guías de limpieza y mantenimiento en nuestro sitio web: extrutech.mx/guias-de-limpieza-y-mantenimiento



Extrutech MX

